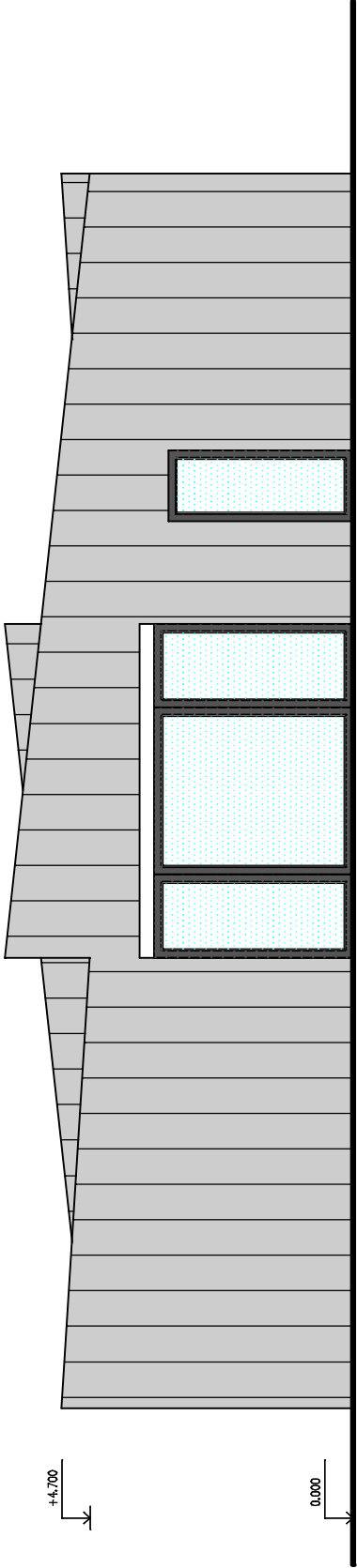
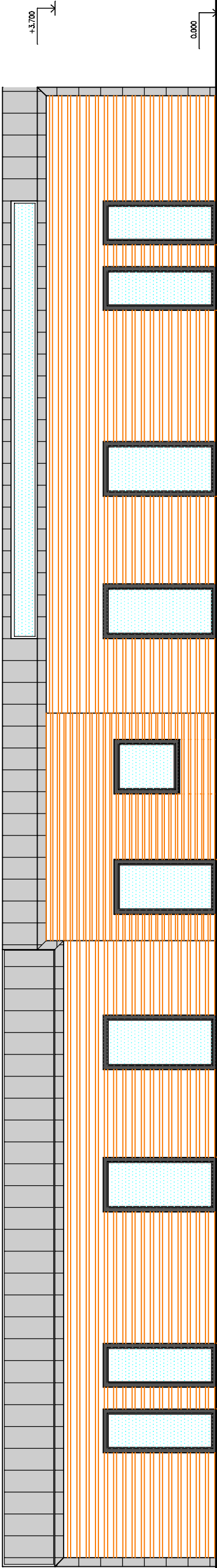


POHLED BOČNÍ



POHLED ZADNÍ



LEGENDA POVRCHŮ

- 1 OBKLAD ŠÍTOVÝCH FASÁD- HLINÍKOVÝ FALCOVANÝ PLECH- SVISLÉ FALCY 6 CCA 500 MM NA ROŠTU SE ZATEPLENÍM TL 180 MM
- 2 OBKLAD FASÁD- LAŽOVÁNÍ POHLEDOVÉ NA ROŠTU SE ZATEPLENÍM TL 180 MM-BARVA DŘEVA-LAZURA
- 3 STŘEŠNÍ KRYTINA- FALCOVANÝ PLECH
- 4 OKNA A DVEŘE- PLASTOVÁ, BARVA ŠEDÁ TMAVÁ, S TROUSKLY U=0,6,
- 5 VSTUPNÍ DVEŘE - HLINÍKOVÉ, S PŘERUŠENÝM TEPELNÝM MOSTEM, CELOPROSKLENÉ, BARVA ŠEDÁ TMAVÁ

0.000=ÚROVEŇ ČISTÉ PODLAHY 1.NP

NAVRHOVAL		VYPRACOVAL	KONTROLOVAL	HIP					
ING. ŠŇUPÁREK		ING. ŠŇUPÁREK							
INVESTOR					ČTYŘLÚSTEK-CENTRUM PRO OSOBY SE ZDRAVOTNÍM POSTIŽENÍM,p.o.				
STAVBA					SPEC.				
DOMY PRO SOCIÁLNÍ ÚČELY, OSTRAVA K.Ú. HRUŠOV, PARC.Č. 1212/1, 1215/1, 1216/22, 1214, 1216/23					TK				
					MĚŘÍTKO		1: 100		
					POČET A4		2		
					STUPEŇ		DSP		
					DATUM		01/2016		
					ZAK.ČÍSLO		01/2016		
OBSAH VÝKRESU POHLED ZADNÍ A BOČNÍ					ARCHIVNÍ ČÍSLO			ČÍS. VÝKR.	
					0116-2			06	